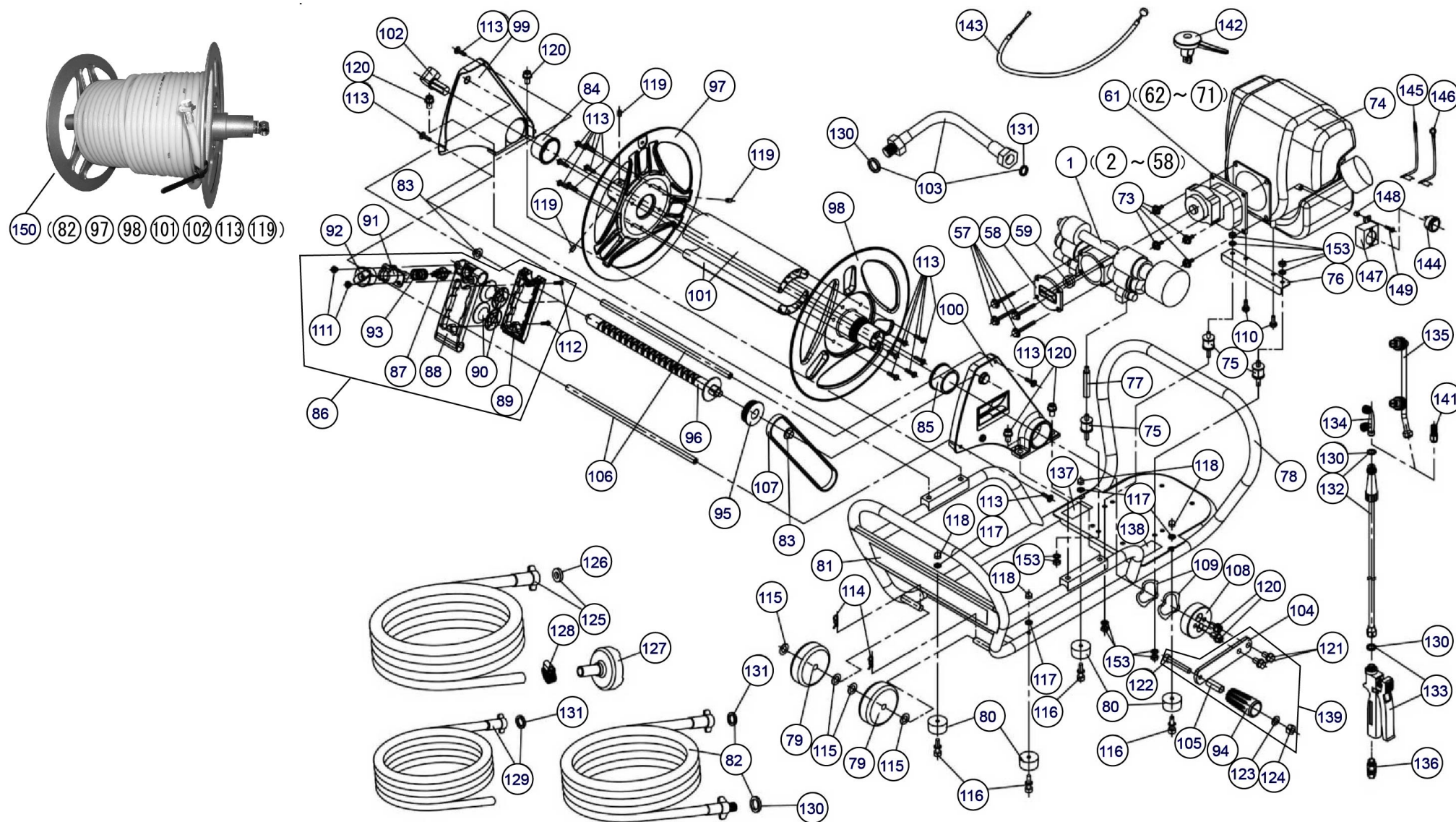


□ 単価記入なき部品の販売は行っておりません。

□ 表示価格に消費税は含まれておりません。

□ 単価は予告なく変更することがあります。

□ 送料は別途料金がかかります。



☐ 単価記入なき部品の販売は行っておりません。☐ 単価は予告なく変更することがあります。☐ 表示価格に消費税は含まれておりません。☐ 送料は別途料金がかかります。

No.	品番	品名	規格・材質	構成数	定価	備考
1	045821408	KV-ER ポンプクミ		1	24,200	
57	045161001	3点セムス六角ボルト	SUS M6×55	4	200	(N)
58	045127801	MS-400 ポンプケースカバー	ADC	1	900	(N)
59	045286001	ベアリング	6000 ZZ	1	1,300	(N)
61	045825305	MS-ERH減速機クミ	Φ56	1	12,000	62～71
73	748405030	3点セムス十字穴付六角ボルト	SUS M6*16	4	200	(N)
74	045169601	ポンプ GX25T SJD エンジン		1	0	
75	045143803	KV-ER防振ゴム		3	800	(N)
76	045169701	MS-ERH エンジン支持ブラケット	メタリックシルバー	1	1,000	
77	045155101	KV-ER六角支柱		1	600	
78	045825402	MS-ERH フレームクミ	STKM SPC メタリックシルバー	1	22,600	
79	045148201	MS-400Rキャスター		2	1,300	
80	045144001	MS-400R クッションゴム	ブラック	4	300	(N)
81	063018701	KOSHINラベル		1	300	(N)
82	045842102	吐出ホースクミ	PVC黄色 DIC576 φ6X50M	1	15,200	MS-ERH50
00	045262101	MS-ER φ 6 吐出ホース用金具／セット		1	2,200	(N)
00	045261801	MS-ER φ 6 吐出ホース用金具(オ+メ)		1	2,000	
00	045261901	MS-ER φ 6 吐出ホース用金具(オ)		1	800	(N)
00	045262001	MS-ER φ 6 吐出ホース用金具(メ)		1	1,200	(N)
00	045246901	φ 5 ・ φ 6 キャップ (ホース金具)	φ 6	1	200	(N)
83	045135601	KV-ER フランジ プッシュ (小)	POM ナチュラル	2	200	(N)
84	045135701	KV-ER ホースリール プッシュ L	POM ナチュラル	1	300	

☐ 単価記入なき部品の販売は行っておりません。☐ 単価は予告なく変更することがあります。☐ 表示価格に消費税は含まれておりません。☐ 送料は別途料金がかかります。

No.	品番	品名	規格・材質	構成数	定価	備考
85	045135801	KV-ER ホースリールフッシュR	POM ナチュラル	1	400	
86	045833003	KV-ER トラバーススクリュー		1	2,600	87~93、111~112
87	045136001	KV-ER トラバーススクリュー	POM ナチュラル	1	300	(N)
88	045136101	KV-ER トラバーススクリュー-F	PP グレー DIC-G49	1	1,300	(N)
89	045136201	KV-ER トラバーススクリュー-R	PP グレー DIC-G49	1	700	
90	045136301	KV-ER ローラー	POM グレー DIC-G49	2	300	
91	045136401	KV-ER トラバーススキャップ	PP グレー DIC-G49	1	400	
92	045136501	KV-ER リリーススキャップ	PP グレー DIC-G49	1	200	
93	045146702	KV-ER トラバーススプリング	SUS WPB	1	300	(N)
94	045136601	MS-400R ハンドル	PA グレー DIC-G49	1	400	
95	045136701	KV-ER シャフトローラー	POM グレー DIC-G49	1	300	(N)
96	045303802	KV-ER トラバースシャフト	POM グレー DIC-G49	1	2,500	
97	045135202	KV-ER ホースリール側板 L	ADC シルバー	1	6,100	
98	045135302	KV-ER ホースリール側板 R	ADC シルバー	1	6,800	
99	045135402	KV-ER フラゲット L	ADC	1	2,700	
100	045135503	KV-ER フラゲット R	ADC	1	2,600	
101	045147301	KV-ER リールパイプ (長)	AL 白色 L=230.2	2	1,500	
102	045106104	MS-250ヨリ戻し(エルボ)	8.5 90° 曲り	1	3,200	(N)
103	045824803	KV-ER リール接続ホーススクリュー	φ 8.5*0.26M	1	2,500	(N)
104	045145602	KV-ER ハンドルレバー	AL 白色	1	2,600	(N)
105	045145502	MS-400R カラーパイプ	STPG	1	400	(N)
106	045304002	KV-ER シャフト	AL 白色	2	2,900	

□単価記入なき部品の販売は行っておりません。

□単価は予告なく変更することがあります。

□表示価格に消費税は含まれておりません。

□送料は別途料金がかかります。

No.	品番	品名	規格・材質	構成数	定価	備考
107	045147702	KV-ER タイミングベルト	P5.08 W9.5 T106	1	2,900	(N)
108	045159602	KV-ER ウェーブワッシャー押さえ	SUM	1	2,700	(N)
109	857627025	ウェーブワッシャー	ナミ BWW- 6304	2	200	(N)
110	722114062	十字穴付タッピングネジ	S417° M5×20	2	200	(N)
111	707605073	小形丸組込十字穴付ナベ小ネジ	SUS M6×10	2	200	(N)
112	718505037	十字穴付タッピングネジ	4×16-2 種 SUS	2	200	(N)
113	707805049	バネ座金組込十字穴付ナベ小ネジ	M5×20 SUS	16	200	(N)
114	858205010	スナップピン	SUS φ10用	2	200	(N)
115	846205010	平座金	SUS φ10用 並丸	4	200	(N)
116	707805052	バネ座金組込十字穴付ナベ小ネジ	SUS M5*35	4	200	(N)
117	045269101	平座金	SUS φ5	4	200	(N)
118	839905005	キャップ付Uナット	SUS M5	4	400	(N)
119	713805026	六角穴付止めネジ	SUS M6×10	3	200	(N)
120	734205064	バネ座金組込六角穴付ボルト	SUS M8×20	6	200	(N)
121	748405045	3点セムス十字穴付六角ボルト	SUS M8*20	2	300	(N)
122	703905134	十字穴付きトラス小ネジ	SUS M8×45	1	200	(N)
123	846505008	平座金	SUS ISO φ8×φ17 ×T1.6	1	200	(N)
124	827405008	六角ナット	M8 1種中 SUS	1	200	(N)
125	045820002	MS-400吸入ホースクミ	PVC 黒 2.5M	1	3,100	
126	045144801	ニップルパッキンC	PVC	1	200	(N)
127	045145001	MS-400 ストレーナー		1	1,400	
128	045159801	MS-400 ジュビリアナット	SUS φ10-φ16	1	400	(N)

□単価記入なき部品の販売は行っておりません。

□単価は予告なく変更することがあります。

□表示価格に消費税は含まれておりません。

□送料は別途料金がかかります。

No.	品番	品名	規格・材質	構成数	定価	備考
129	045819902	MS-400余水ホースクミ	PVC 黒	1	1,300	
130	045106802	KKノズルパイプツキン	NBR 赤	5	200	(N)
131	045053201	KK小パイプツキン	PVC	3	200	(N)
132	045835502	KV-ER二段伸縮ノズル袋入り		1	3,100	130含
133	045116802	KK-10X握りゲリッパ		1	2,700	130含
134	045820203	KV-ER縦型 2 頭口噴口クミ		1	2,800	PA-292(4971770-107984) (N)
135	045820301	KV-ER泡除草 2 頭口噴口クミ		1	3,600	
136	045121302	KV-250 ヨリ戻し(ストレート)		1	1,900	(N)
137	045170102	MS-ERH50-AAA-1銘板		1	500	(N)
138	045019901	KK 注意ラベル A	テトロンカバー T0.05	1	200	(N)
139	045834501	KV-ERハンドルクミ		1	3,300	94,104,105,121~124
141	045183901	KV-ER自在 1 頭口噴口 (φ1.5)		1	2,000	(N)
142	045171301	MS-ERH スロットルレバー		1	1,300	
143	045171401	MS-ERH スロットルワイヤー		1	2,000	(N)
144	045171501	MS-ERH キルスイッチ		1	1,100	(N)
145	045171901	MS-ERH スイッチハーネスA		1	500	(N)
146	045172001	MS-ERH スイッチハーネスB		1	400	(N)
147	045171002	MS-ERH スイッチ金具		1	1,000	(N)
148	045170803	MS-ERH 支持ブラケット用スペーサー	SUM23	1	400	(N)
149	748405015	3 点止め十字穴付六角ボルト	SUS M5*12	1	200	(N)
150	045825707	KV-ER50 ホースリールクミ		1	31,900	MS-ERH50
153	045391601	スワッシャー付六角ナット		5	200	(N)

☐ 単価記入なき部品の販売は行っておりません。

☐ 単価は予告なく変更することがあります。

☐ 表示価格に消費税は含まれておりません。

☐ 送料は別途料金がかかります。

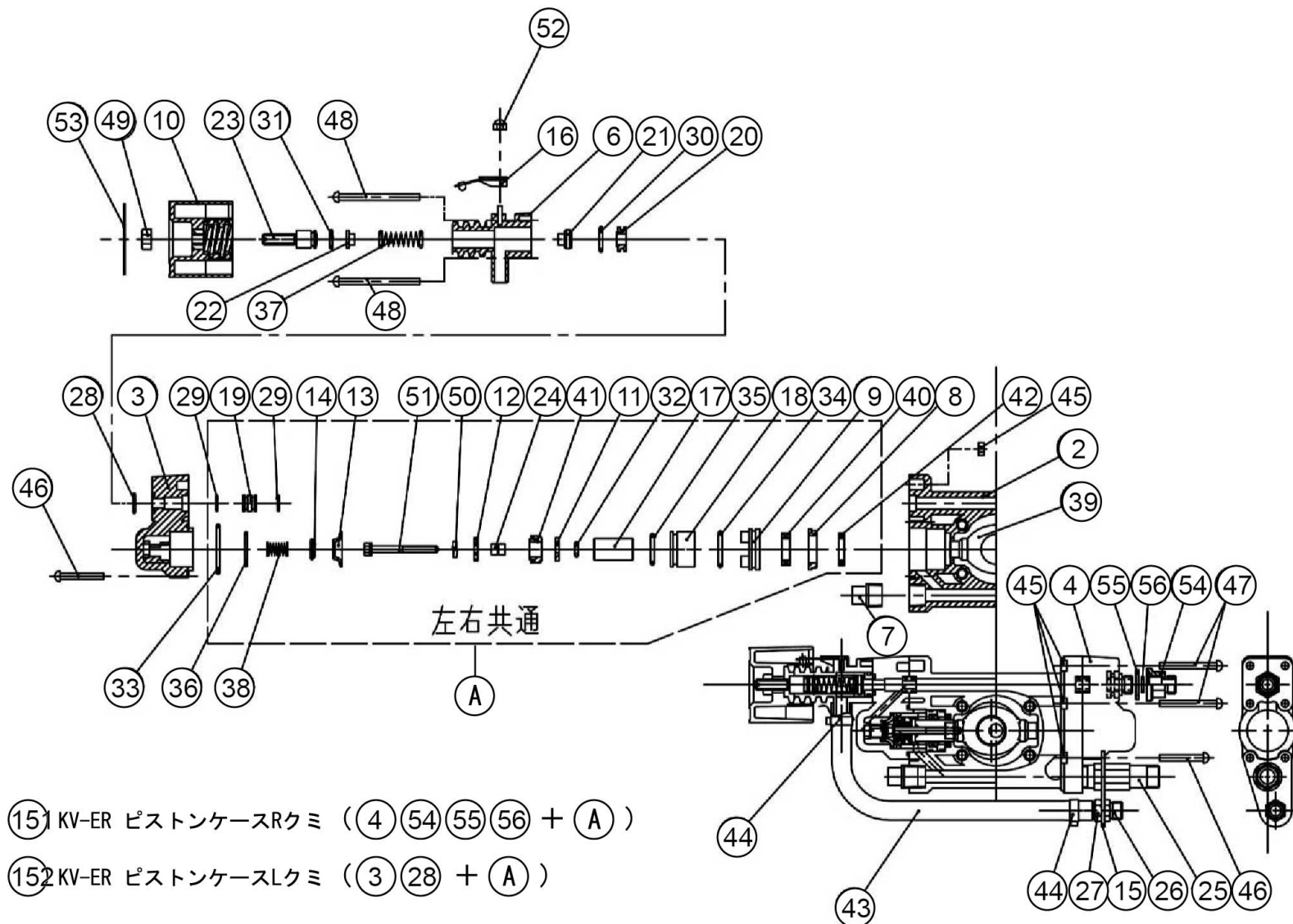
No.	品番	品名	規格・材質	構成数	定価	備考
00	045170001	MS-ERHオイル交換用ボトル		1	900	
00	045170205	MS-ERH取説		1	750	

□単価記入なき部品の販売は行っておりません。

□表示価格に消費税は含まれておりません。

□単価は予告なく変更することがあります。

□送料は別途料金がかかります。



☐ 単価記入なき部品の販売は行っておりません。☐ 単価は予告なく変更することがあります。☐ 表示価格に消費税は含まれておりません。☐ 送料は別途料金がかかります。

No.	品番	品名	規格・材質	構成数	定価	備考
2	045127003	MS-400 ポンプケース	PA 黒	1	2,400	
3	045127102	MS-400 ピストンケースL	PA 黒	1	900	
4	045127202	MS-400 ピストンケースR	PA 黒	1	1,600	
6	045127302	MS-400 バイパスケース	PA 黒	1	700	
7	045127502	MS-400 フラップ	PA 黒	1	200	(N)
8	045127601	MS-400 ピストンオイル	PA 黒	2	200	(N)
9	045127702	MS-400 ピストンガイド	PA ナチュラル	2	200	(N)
10	045137302	KV-ER調圧ハンドル(エンジン)	PA 赤	1	1,400	
11	045130101	MS-400吸水弁弁座	SUS	2	300	(N)
12	045130301	MS-400吸水弁ストッパー	SUS	2	400	(N)
13	045130401	MS-400吐出弁弁座	SUS	2	1,800	(N)
14	045130501	MS-400吐出弁	SUS	2	200	(N)
15	045131101	MS-400 プレート	SPCC墨染め	1	300	
16	045142601	MS-400 ハンドルフック	SUS	1	1,500	(N)
17	045129002	KV-ER ピストンロッド	SUS	2	2,700	(N)
18	045129103	MS-400 シリンダパイプ	SUS 窒化処理	2	6,100	
19	045129402	MS-400継ぎ手(ケース用)	真鍮	2	400	(N)
20	045129502	MS-400調整弁	SUS	1	700	(N)
21	045129602	MS-400 スプリング座	SUS	1	500	(N)
22	045145202	MS-400調整座	真鍮	1	300	(N)
23	045129802	MS-400調整軸	真鍮	1	1,000	(N)
24	045130202	MS-400吸水弁カラー	SUS	2	400	(N)

□単価記入なき部品の販売は行っておりません。

□単価は予告なく変更することがあります。

□表示価格に消費税は含まれておりません。

□送料は別途料金がかかります。

No.	品番	品名	規格・材質	構成数	定価	備考
25	045130702	MS-400継ぎ手（吸水）	真鍮	1	2,400	(N)
26	045130802	MS-400継ぎ手（余水）	真鍮	1	1,500	
27	045130902	MS-400継ぎ手ナット	真鍮	1	600	(N)
28	889857901	Oリング	P10A FKM	1	200	(N)
29	045153801	Oリング	P9 FKM	4	200	(N)
30	045153901	Oリング	P14 FKM	1	200	(N)
31	045154001	Oリング	P10 FKM	1	200	(N)
32	045150701	Oリング	P5 FKM	2	200	(N)
33	890157032	Oリング	S32 FKM	2	200	(N)
34	045137401	Oリング	φ26×φ2 FKM	2	200	(N)
35	889857022	Oリング	P22 FKM	2	200	(N)
36	045137501	Oリング	φ23×φ1.5 FKM	2	200	(N)
37	045148501	KV-ER ハイパス°リング (エンジン)	SUS WPB	1	400	(N)
38	045130601	MS-400吐出弁ス°リング	SUS WPB	2	200	(N)
39	045266501	MS-252 フ°ッシャー	FCD	1	3,100	
40	045133002	MS-400 オイルシールA	FKM SW16×24×6	2	1,100	(N)
41	045133102	MS-400 ヒ°ストンシールB	FKM	2	3,000	(N)
42	045148402	MS-400 オイルシールC	NBR	2	500	(N)
43	045147901	MS-400ポンプ余水ホース	PVC黒 9.5X16.5X25 0	1	600	(N)
44	045150801	板クリップ		2	200	(N)
45	827605005	六角ナット	SUS M5 2種 上 並目	12	200	(N)
46	708105052	3点セムス十字穴付ナベ小ネジ	SUS M5*35	4	200	(N)

□単価記入なき部品の販売は行っておりません。

□単価は予告なく変更することがあります。

□表示価格に消費税は含まれておりません。

□送料は別途料金がかかります。

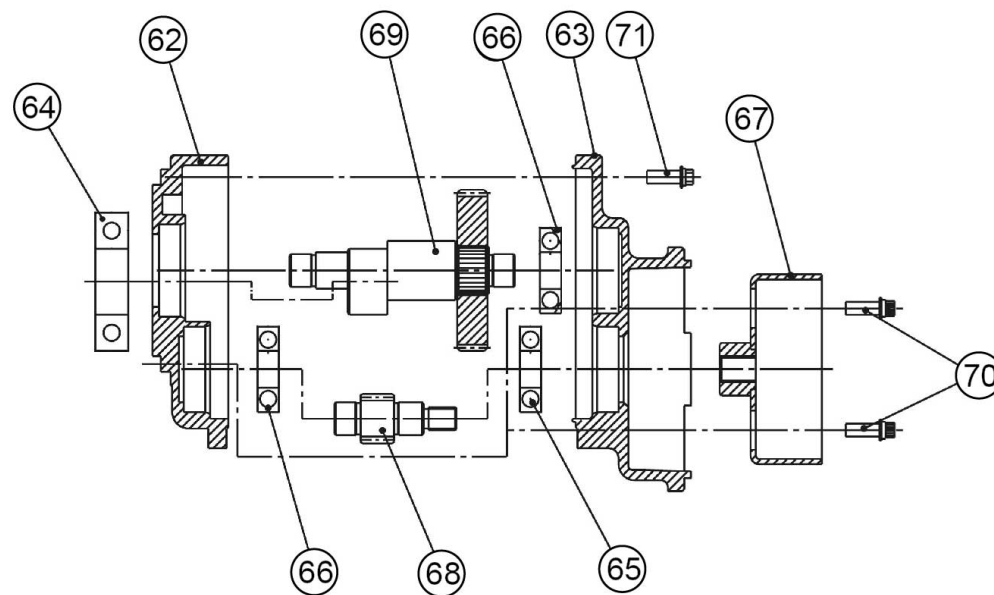
No.	品番	品名	規格・材質	構成数	定価	備考
47	708105078	3点セムス十字穴付ナベ小ネジ	SUS M5*45	4	200	
48	708105079	3点セムス十字穴付ナベ小ネジ	SUS M5*60	4	200	(N)
49	827419008	六角ナット	M8 1 種中 SWRM	1	200	(N)
50	843805005	バネ座金	φ 5 SUS	2	200	(N)
51	734305268	低頭六角穴付ボルト	SUS M5×45×20S	2	300	(N)
52	835305004	袋ナット	SUS M4 3 形 並目	1	200	(N)
53	045161101	KV-ER調圧ハンドルラベル (エンジン用)		1	200	(N)
54	045167302	MS-400吐出口アダプター	真鍮	1	2,000	
55	045167401	MS-400吐出口パッキン	NBR	1	200	(N)
56	045053201	KK小パッキン	PVC	1	200	(N)
151	045704201	KV-ER ピストンケ-スRクミ(エンジン用)		1	18,200	4,54,55,56+A
152	045704301	KV-ER ピストンケ-スLクミ(エンジン用)		1	15,800	3,28+A

□単価記入なき部品の販売は行っておりません。

□表示価格に消費税は含まれておりません。

□単価は予告なく変更することがあります。

□送料は別途料金がかかります。



☐ 単価記入なき部品の販売は行っておりません。

☐ 単価は予告なく変更することがあります。

☐ 表示価格に消費税は含まれておりません。

☐ 送料は別途料金がかかります。

No.	品番	品名	規格・材質	構成数	定価	備考
62	045128502	KV-ER減速機ケース前	ADC	1	1,900	
63	045128603	KV-ER減速機ケース後	ADC	1	900	
64	045394101	ベアリング	6004ZZ	1	1,600	(N)
65	045148001	ベアリング	6000DDU	2	1,400	(N)
66	045286001	ベアリング	6000 ZZ	1	1,300	(N)
67	045169501	MS-ERH クラッチドラム	SPCC S45C (φ56)	1	4,100	
68	045133304	KV-ER駆動ギヤ	S45C	1	2,600	(N)
69	045821904	KV-ER従動ギヤクミ	S45C	1	5,200	
70	734605049	バネ座金組込六角穴付ボルト	SUS M6×20	2	200	(N)
71	734205047	3点セムス六角穴付ボルト	SUS M6*16	4	200	(N)