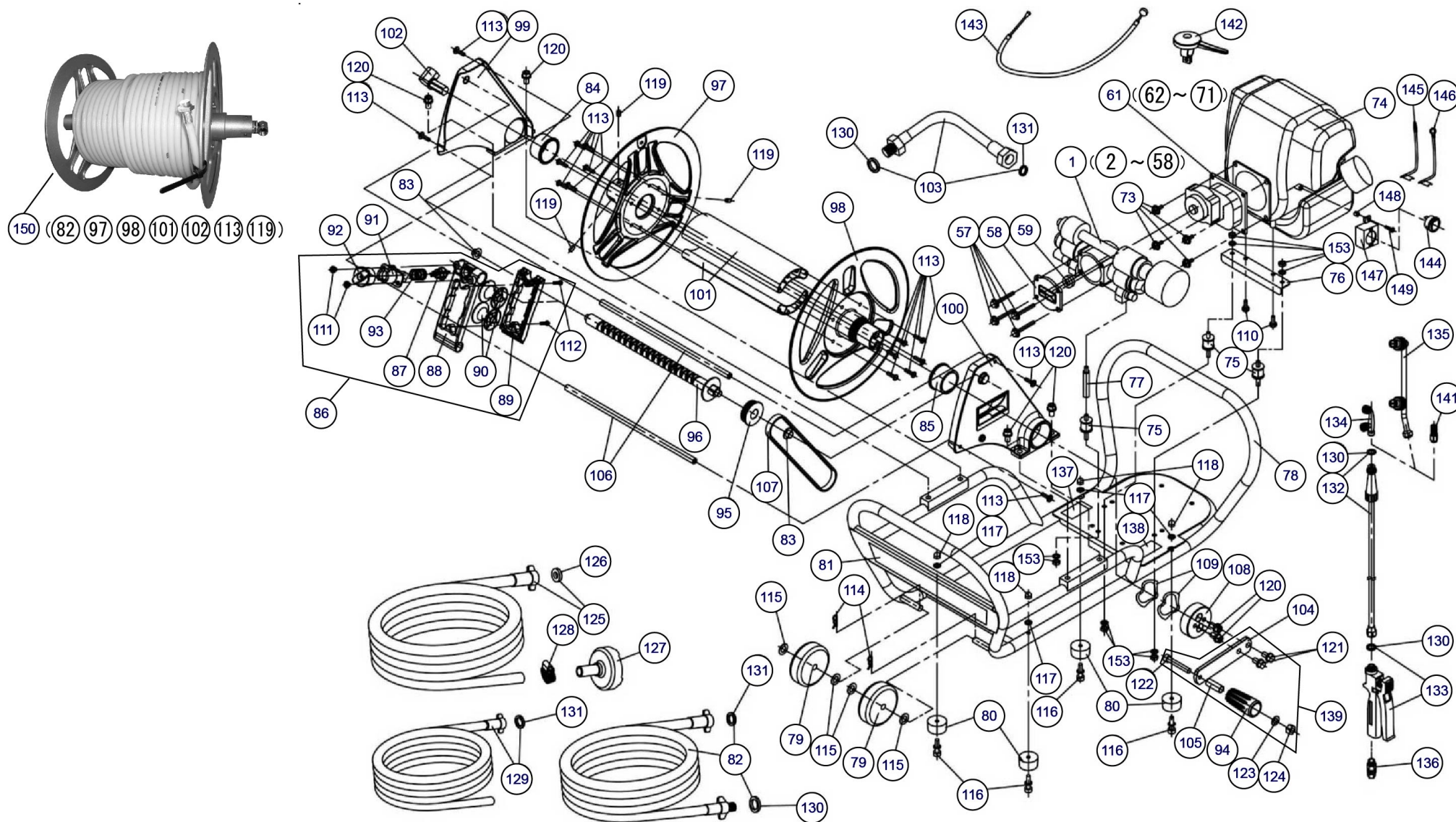


□ 単価記入なき部品の販売は行っておりません。

□ 単価は予告なく変更することがあります。

□ 表示価格に消費税は含まれておりません。

□ 送料は別途料金がかかります。



□単価記入なき部品の販売は行っておりません。

□単価は予告なく変更することがあります。

□表示価格に消費税は含まれておりません。

□送料は別途料金がかかります。

No.	品番	品名	規格・材質	構成数	定価	備考
1	045821408	KV-ER ポンプクミ		1	24,200	
57	045161001	3点セムス六角ボルト	SUS M6×55	4	200	(N)
58	045127801	MS-400 ホンパケースカバー	ADC	1	900	(N)
59	045286001	ベアリング	6000 ZZ	1	1,300	(N)
61	045825305	MS-ERH減速機クミ	Φ56	1	12,000	62～71
73	748405030	3点セムス十字穴付六角ボルト	SUS M6*16	4	200	(N)
74	045169601	ホンダ GX25T SJD エンジン		1	0	
75	045143803	KV-ER防振ゴム		3	800	(N)
76	045169701	MS-ERH エンジン支持ブラケット	メタリックシルバー	1	1,000	
77	045155101	KV-ER六角支柱		1	600	
78	045825402	MS-ERH フレームクミ	STKM SPC メタリックシルバー	1	22,600	
79	045148201	MS-400Rキャスター		2	1,300	
80	045144001	MS-400R クッションゴム	ブラック	4	300	(N)
81	063018701	KOSHINラベル		1	300	(N)
82	045183702	KV-ER吐出ホースクミ	PVC黄色 φ8.5×50M	1	12,600	MS-ERH50H85
00	045247001	KV・ER 8.5吐出ホース用金具/セット		1	2,200	
00	045247101	φ8.5吐出ホース用金具(オナメ)		1	1,900	
00	045247201	φ8.5 キャップ (ホース用金具)		1	200	(N)
83	045135601	KV-ER フランジワッシュ (小)	POM ナチュラル	2	200	(N)
84	045135701	KV-ER ホースリールワッシュ L	POM ナチュラル	1	300	
85	045135801	KV-ER ホースリールワッシュ R	POM ナチュラル	1	400	
86	045833003	KV-ER トラバースクミ		1	2,600	87～93、111～112

☐ 単価記入なき部品の販売は行っておりません。☐ 単価は予告なく変更することがあります。☐ 表示価格に消費税は含まれておりません。☐ 送料は別途料金がかかります。

No.	品番	品名	規格・材質	構成数	定価	備考
87	045136001	KV-ER トラバ <sup>®</sup> -スカ <sup>®</sup> イト	POM ナチュラル	1	300	(N)
88	045136101	KV-ER トラバ <sup>®</sup> -スカバ <sup>®</sup> -F	PP グレー DIC-G49	1	1,300	(N)
89	045136201	KV-ER トラバ <sup>®</sup> -スカバ <sup>®</sup> -R	PP グレー DIC-G49	1	700	
90	045136301	KV-ER ローラー	POM グレー DIC-G49	2	300	
91	045136401	KV-ER トラバ <sup>®</sup> -スキャップ <sup>®</sup>	PP グレー DIC-G49	1	400	
92	045136501	KV-ER リリ-スキャップ <sup>®</sup>	PP グレー DIC-G49	1	200	
93	045146702	KV-ER トラバーススプリング	SUS WPB	1	300	(N)
94	045136601	MS-400R ハンドル	PA グレー DIC-G49	1	400	
95	045136701	KV-ER シャフトフーリー	POM グレー DIC-G49	1	300	(N)
96	045184601	KV-ER トラバ <sup>®</sup> -スシャフト	POM φ8.5	1	2,500	
97	045135202	KV-ER ホースリール側板 L	ADC シルバ <sup>®</sup> -	1	6,100	
98	045135302	KV-ER ホースリール側板 R	ADC シルバ <sup>®</sup> -	1	6,800	
99	045135402	KV-ER フラケット L	ADC	1	2,700	
100	045135503	KV-ER フラケット R	ADC	1	2,600	
101	045147301	KV-ER リールパイプ <sup>®</sup> (長)	AL 白色 L=230.2	2	1,500	
102	045106104	MS-250ヨリ戻し(エルボ <sup>®</sup> )	8.5 90° 曲り	1	3,200	(N)
103	045824803	KV-ER リール接続ホースクミ	φ8.5*0.26M	1	2,500	(N)
104	045145602	KV-ER ハンドルレバー	AL 白色	1	2,600	(N)
105	045145502	MS-400R カラーパイプ <sup>®</sup>	STPG	1	400	(N)
106	045304002	KV-ER シャフト	AL 白色	2	2,900	
107	045147702	KV-ER タイミングベルト	P5.08 W9.5 T106	1	2,900	(N)
108	045159602	KV-ER ウェーブワッシャー押さえ	SUM	1	2,700	(N)

☐ 単価記入なき部品の販売は行っておりません。

☐ 単価は予告なく変更することがあります。

☐ 表示価格に消費税は含まれておりません。

☐ 送料は別途料金がかかります。

No.	品番	品名	規格・材質	構成数	定価	備考
109	857627025	ウェーブワッシャー	ナニ BWV-6304	2	200	(N)
110	722114062	十字穴付タッピングネジ	S417° M5×20	2	200	(N)
111	707605073	小形丸組込十字穴付ハネ小ネジ	SUS M6×10	2	200	(N)
112	718505037	十字穴付タッピングネジ	4×16-2種 SUS	2	200	(N)
113	707805049	ハネ座金組込十字穴付ハネ小ネジ	M5×20 SUS	16	200	(N)
114	858205010	スナップピン	SUSφ10用	2	200	(N)
115	846205010	平座金	SUSφ10用並丸	4	200	(N)
116	707805052	ハネ座金組込十字穴付ナベ小ネジ	SUS M5*35	4	200	(N)
117	045269101	平座金	SUS φ5	4	200	(N)
118	839905005	キャップ付Uナット	SUS M5	4	400	(N)
119	713805026	六角穴付止めネジ	SUS M6×10	3	200	(N)
120	734205064	ハネ座金組込六角穴付ボルト	SUS M8×20	6	200	(N)
121	748405045	3点セムス十字穴付六角ボルト	SUS M8*20	2	300	(N)
122	703905134	十字穴付きトラス小ネジ	SUS M8×45	1	200	(N)
123	846505008	平座金	SUS ISOφ8×φ17×T1.6	1	200	(N)
124	827405008	六角ナット	M8 1種中 SUS	1	200	(N)
125	045820002	MS-400吸入ホースクミ	PVC 黒 2.5M	1	3,100	
126	045144801	ニップルパッキンC	PVC	1	200	(N)
127	045145001	MS-400 ストレーナー		1	1,400	
128	045159801	MS-400 シェルバント	SUS φ10-φ16	1	400	(N)
129	045819902	MS-400余水ホースクミ	PVC 黒	1	1,300	
130	045106802	KK ノズルパイプパッキン	NBR 赤	5	200	(N)



☐ 単価記入なき部品の販売は行っておりません。☐ 単価は予告なく変更することがあります。☐ 表示価格に消費税は含まれておりません。☐ 送料は別途料金がかかります。

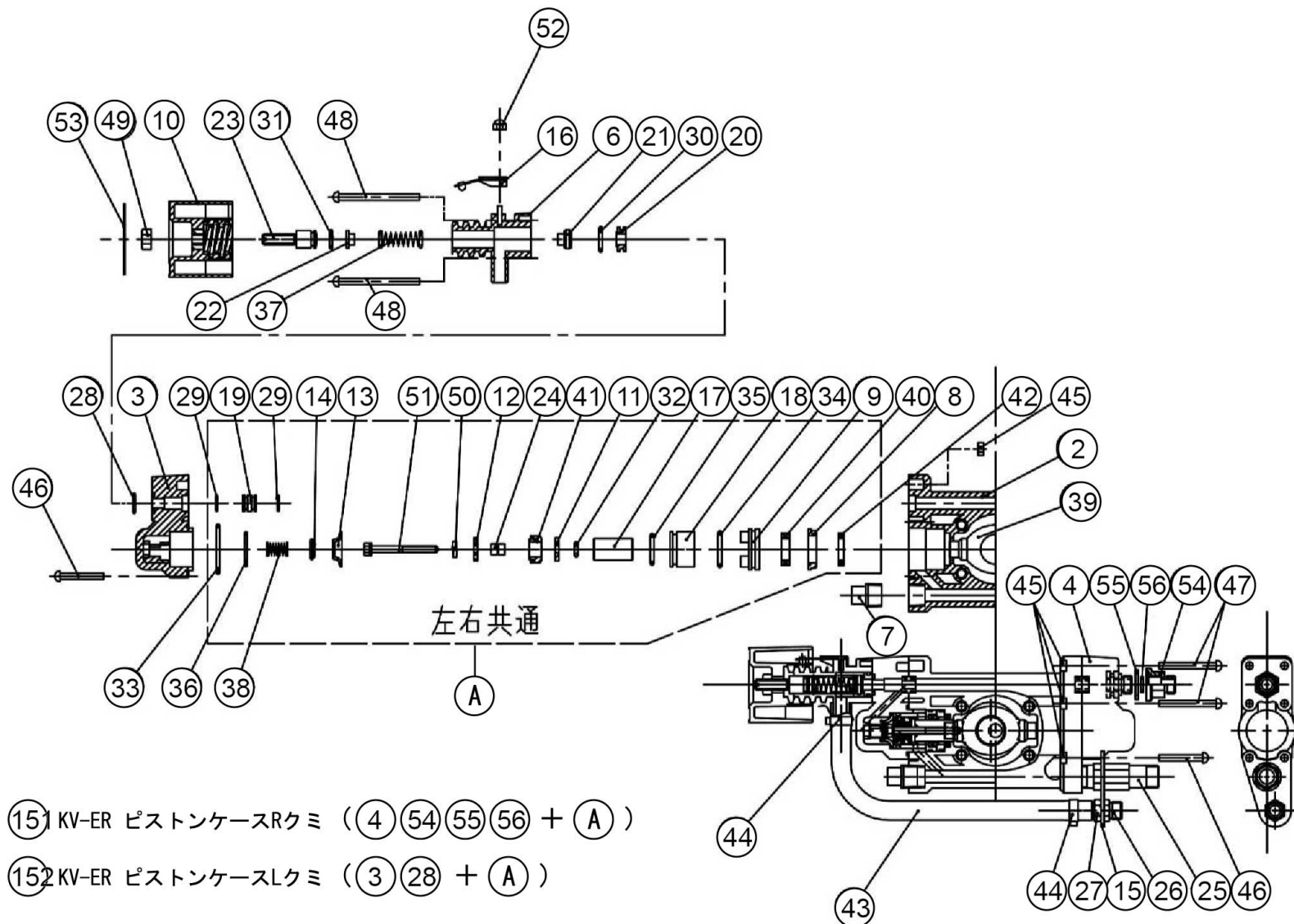
No.	品番	品名	規格・材質	構成数	定価	備考
131	045053201	KK小ハッパン	PVC	3	200	(N)
132	045835502	KV-ER二段伸縮パールの袋入り		1	3,100	130含
133	045116802	KK-10X握りゲリッパ		1	2,700	130含
134	045820203	KV-ER縦型2頭口噴口クミ		1	2,800	PA-292(4971770-107984) (N)
135	045820301	KV-ER泡除草2頭口噴口クミ		1	3,600	
136	045121302	KV-250 ヨリ戻し(ストレート)		1	1,900	(N)
137	045187603	MS-ERH50H85-AAA-1 銘板		1	500	(N)
138	045019901	KK 注意ラベル A	テトラシールパ T0.05	1	200	(N)
139	045834501	KV-ERハンドルクミ		1	3,300	94,104,105,121~124
141	045183901	KV-ER自在1頭口噴口(φ1.5)		1	2,000	(N)
142	045171301	MS-ERH スロットルレバー		1	1,300	
143	045171401	MS-ERH スロットルワイヤー		1	2,000	(N)
144	045171501	MS-ERH キルスイッチ		1	1,100	(N)
145	045171901	MS-ERH スイッチハーネスA		1	500	(N)
146	045172001	MS-ERH スイッチハーネスB		1	400	(N)
147	045171002	MS-ERH スイッチ金具		1	1,000	(N)
148	045170803	MS-ERH 支持ブラケット用スペーサー	SUM23	1	400	(N)
149	748405015	3点止め十字穴付六角ボルト	SUS M5*12	1	200	(N)
150	045827105	KV-ER50 φ8.5 ホースリールクミ		1	37,800	MS-ERH50H85
153	045391601	スイッチ付六角ナット		5	200	(N)
00	045170001	MS-ERHオイル交換用ボトル		1	900	
00	045170207	MS-ERH取説	A4 P32	1	0	(N)

□単価記入なき部品の販売は行っておりません。

□単価は予告なく変更することがあります。

□表示価格に消費税は含まれておりません。

□送料は別途料金がかかります。



☐ 単価記入なき部品の販売は行っておりません。☐ 単価は予告なく変更することがあります。☐ 表示価格に消費税は含まれておりません。☐ 送料は別途料金がかかります。

No.	品番	品名	規格・材質	構成数	定価	備考
2	045127003	MS-400 ポンプケース	PA 黒	1	2,400	
3	045127102	MS-400 ピストンケースL	PA 黒	1	900	
4	045127202	MS-400 ピストンケースR	PA 黒	1	1,600	
6	045127302	MS-400 バイパスケース	PA 黒	1	700	
7	045127502	MS-400 フラップ	PA 黒	1	200	(N)
8	045127601	MS-400 ピストンオイル	PA 黒	2	200	(N)
9	045127702	MS-400 ピストンガイド	PA ナチュラル	2	200	(N)
10	045137302	KV-ER調圧ハンドル(エンジン)	PA 赤	1	1,400	
11	045130101	MS-400吸水弁弁座	SUS	2	300	(N)
12	045130301	MS-400吸水弁ストッパー	SUS	2	400	(N)
13	045130401	MS-400吐出弁弁座	SUS	2	1,800	(N)
14	045130501	MS-400吐出弁	SUS	2	200	(N)
15	045131101	MS-400 プレート	SPCC墨染め	1	300	
16	045142601	MS-400 ハンドルフック	SUS	1	1,500	(N)
17	045129002	KV-ER ピストンロッド	SUS	2	2,700	(N)
18	045129103	MS-400 シリンダパイプ	SUS 窒化処理	2	6,100	
19	045129402	MS-400継ぎ手(ケース用)	真鍮	2	400	(N)
20	045129502	MS-400調整弁	SUS	1	700	(N)
21	045129602	MS-400 スプリング座	SUS	1	500	(N)
22	045145202	MS-400調整座	真鍮	1	300	(N)
23	045129802	MS-400調整軸	真鍮	1	1,000	(N)
24	045130202	MS-400吸水弁カラー	SUS	2	400	(N)

☐ 単価記入なき部品の販売は行っておりません。☐ 単価は予告なく変更することがあります。☐ 表示価格に消費税は含まれておりません。☐ 送料は別途料金がかかります。

No.	品番	品名	規格・材質	構成数	定価	備考
25	045130702	MS-400継ぎ手（吸水）	真鍮	1	2,400	(N)
26	045130802	MS-400継ぎ手（余水）	真鍮	1	1,500	
27	045130902	MS-400継ぎ手ナット	真鍮	1	600	(N)
28	889857901	Oリング	P10A FKM	1	200	(N)
29	045153801	Oリング	P9 FKM	4	200	(N)
30	045153901	Oリング	P14 FKM	1	200	(N)
31	045154001	Oリング	P10 FKM	1	200	(N)
32	045150701	Oリング	P5 FKM	2	200	(N)
33	890157032	Oリング	S32 FKM	2	200	(N)
34	045137401	Oリング	φ26×φ2 FKM	2	200	(N)
35	889857022	Oリング	P22 FKM	2	200	(N)
36	045137501	Oリング	φ23×φ1.5 FKM	2	200	(N)
37	045148501	KV-ER ハイパスリング（エンジン）	SUS WPB	1	400	(N)
38	045130601	MS-400吐出弁スリング	SUS WPB	2	200	(N)
39	045266501	MS-252 フッシャー	FCD	1	3,100	
40	045133002	MS-400 オイルシールA	FKM SW16×24×6	2	1,100	(N)
41	045133102	MS-400 ヒートシールB	FKM	2	3,000	(N)
42	045148402	MS-400 オイルシールC	NBR	2	500	(N)
43	045147901	MS-400ポンプ余水ホース	PVC黒 9.5X16.5X25 0	1	600	(N)
44	045150801	板クリップ		2	200	(N)
45	827605005	六角ナット	SUS M5 2種 上 並目	12	200	(N)
46	708105052	3点セムス十字穴付ナベ小ネジ	SUS M5*35	4	200	(N)

□単価記入なき部品の販売は行っておりません。

□単価は予告なく変更することがあります。

□表示価格に消費税は含まれておりません。

□送料は別途料金がかかります。

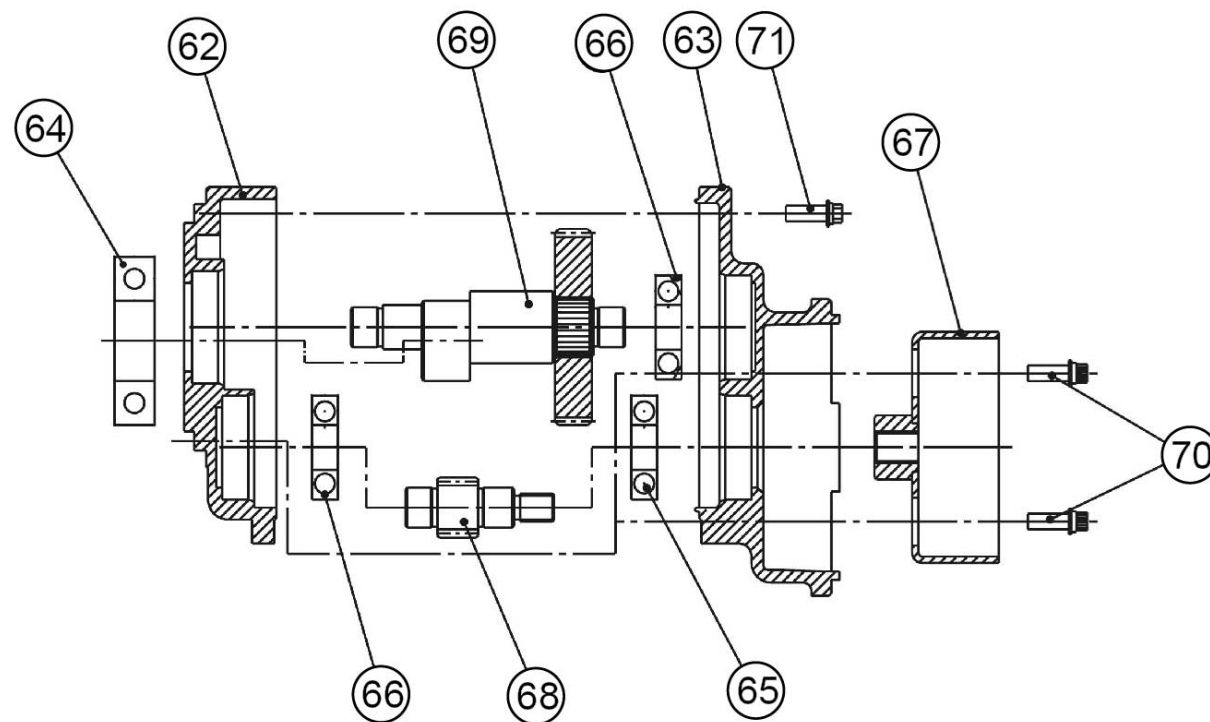
No.	品番	品名	規格・材質	構成数	定価	備考
47	708105078	3点セムス十字穴付ナベ小ネジ	SUS M5*45	4	200	
48	708105079	3点セムス十字穴付ナベ小ネジ	SUS M5*60	4	200	(N)
49	827419008	六角ナット	M8 1 種中 SWRM	1	200	(N)
50	843805005	バネ座金	φ 5 SUS	2	200	(N)
51	734305268	低頭六角穴付ボルト	SUS M5×45×20S	2	300	(N)
52	835305004	袋ナット	SUS M4 3 形 並目	1	200	(N)
53	045161101	KV-ER調圧ハンドルラベル (エンジン用)		1	200	(N)
54	045167302	MS-400吐出口アダプター	真鍮	1	2,000	
55	045167401	MS-400吐出口パッキン	NBR	1	200	(N)
56	045053201	KK小パッキン	PVC	1	200	(N)
151	045704201	KV-ER ピストンケ-スRクミ(エンジン用)		1	18,200	4,54,55,56+A
152	045704301	KV-ER ピストンケ-スLクミ(エンジン用)		1	15,800	3,28+A

□単価記入なき部品の販売は行っておりません。

□表示価格に消費税は含まれておりません。

□単価は予告なく変更することがあります。

□送料は別途料金がかかります。





☐ 単価記入なき部品の販売は行っておりません。

☐ 単価は予告なく変更することがあります。

☐ 表示価格に消費税は含まれておりません。

☐ 送料は別途料金がかかります。

No.	品番	品名	規格・材質	構成数	定価	備考
62	045128502	KV-ER減速機ケース前	ADC	1	1,900	
63	045128603	KV-ER減速機ケース後	ADC	1	900	
64	045394101	ベアリング	6004ZZ	1	1,600	(N)
65	045148001	ベアリング	6000DDU	2	1,400	(N)
66	045286001	ベアリング	6000 ZZ	1	1,300	(N)
67	045169501	MS-ERH クラッチドラム	SPCC S45C (φ56)	1	4,100	
68	045133304	KV-ER駆動ギヤ	S45C	1	2,600	(N)
69	045821904	KV-ER従動ギヤクミ	S45C	1	5,200	
70	734605049	バネ座金組込六角穴付ボルト	SUS M6×20	2	200	(N)
71	734205047	3点セムス六角穴付ボルト	SUS M6*16	4	200	(N)

□単価記入なき部品の販売は行っておりません。

□単価は予告なく変更することがあります。

□表示価格に消費税は含まれておりません。

□送料は別途料金がかかります。

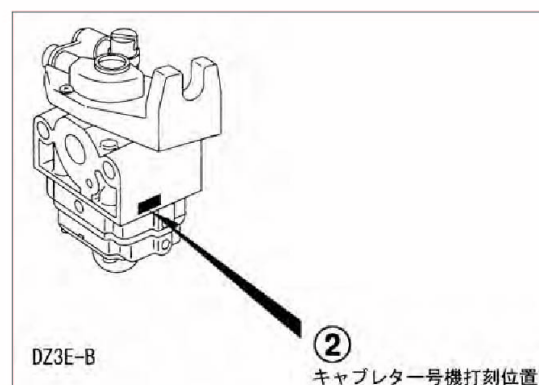
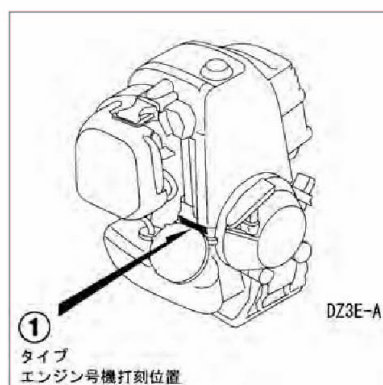
# HONDA

# ホンダ

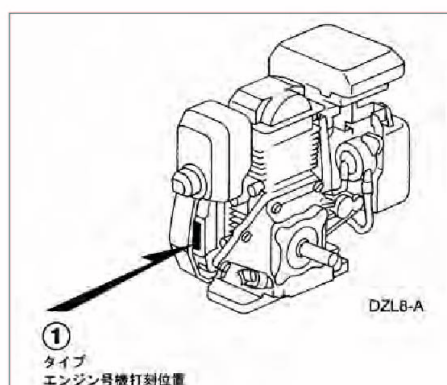
## 【エンジン型式・号機 記載場所表示図】

エンジン型式は、リコイルスターター部のラベルをご確認ください。  
エンジン号機は下図を参考に調べてください。

### 【ミニ4サイクルエンジン】〈GX25WJ〉



### 【4サイクルエンジン】〈GX25WJ以外のエンジン〉



## 【エンジン部品発注の際のご注意】

表示されている部品番号はメーカーの品番です。  
変換ボタンを押して工進品番に変更してご注文ください。  
変換ボタンがない部品番号はそのままカートに入れてください。

\* 変換ボタンのない部品は過去にご注文を頂いた事がない部品となりますが  
工進側で品番を設定してから手配致します。

□単価記入なき部品の販売は行っておりません。

□単価は予告なく変更することがあります。

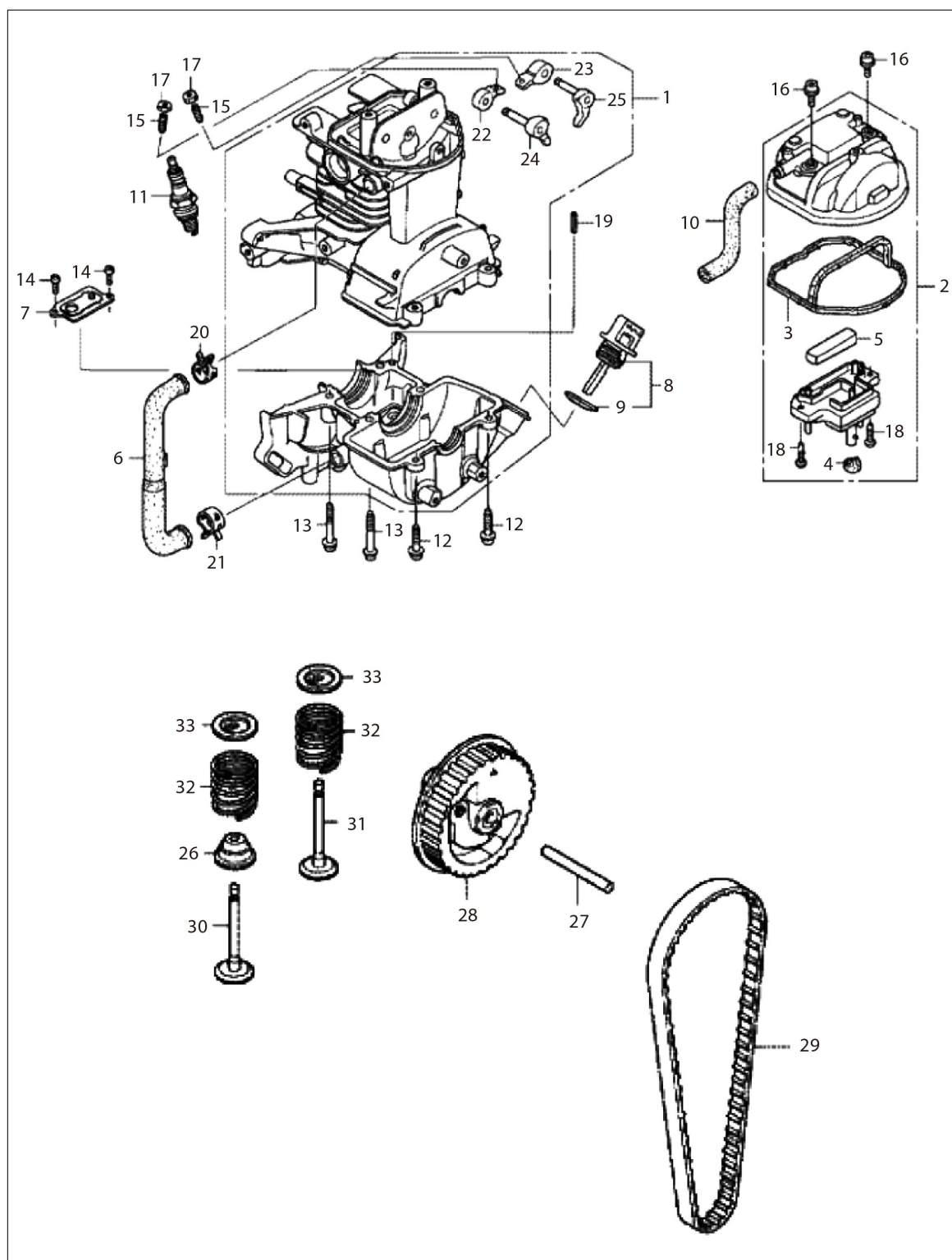
□表示価格に消費税は含まれておりません。

□送料は別途料金がかかります。

1

## クランクケースセット／カムプリー

(MS-H) ホンダ GX25(動噴)


 **KOSHIN**

19.12

□単価記入なき部品の販売は行っておりません。

□単価は予告なく変更することがあります。

□表示価格に消費税は含まれておりません。

□送料は別途料金がかかります。

No.	品番	品名	規格・材質	構成数	定価	備考
1	10100-Z3E-416	クランクセット		1	10,450	
2	12310-ZOH-010	カバー_シリンダーヘッド		1	1,850	
3	12312-ZOH-300	シール_ヘッドカバー		1	500	
4	12314-ZOH-300	クロメット_ヘッドカバー		1	100	
5	12367-ZOH-000	フィルター_フリーザー		1	300	
6	15422-ZOH-000	チューブ_オイル		1	450	
7	15510-ZOH-000	プレート_ASSY_オイルアウトレットバルブ		1	400	
8	15600-ZF0-003	キャップ_ASSY_オイルフィルター		1	450	
9	15625-ZE1-003	パッキン_オイルフィルターキャップ		1	200	
10	15721-ZOH-000	チューブ_フリーザー		1	350	NO.10 号機~1230202
00	15721-ZOH-800	チューブ_フリーザー		1	400	NO.10 号機 1230203~
11	31914-ZOH-801	プラグ_スパーク		1	700	NO.11 CM4H (NGK)
00	31915-ZOH-801	プラグ_スパーク		1	700	NO.11 CM5H (NGK)
00	31916-ZOH-801	プラグ_スパーク		1	700	NO.11 CM6H (NGK)
12	90009-ZOH-003	ボルト_ソケット	5X20	2	100	5X20
13	90010-ZOH-003	ボルト_ソケット		4	100	5X30
14	90013-ZOH-004	スクリュー_ハン		2	100	4X8
15	90017-ZOH-000	スクリュー_タペット調整_ヤスティング		2	150	5X12
16	90019-ZOH-003	ボルト、ソケット	5X12	2	100	4X12 (N)
17	90206-ZM3-000	ナット_タペット調整_ヤスティング		2	100	4X10
18	93901-34320	スクリュー、タペット_ソグ	4X12	2	100	D12 (N)
19	94305-40102	ピン_スプリング		1	100	D13

☐ 単価記入なき部品の販売は行っておりません。

☐ 単価は予告なく変更することがあります。

☐ 表示価格に消費税は含まれておりません。

☐ 送料は別途料金がかかります。

No.	品番	品名	規格・材質	構成数	定価	備考
20	95002-41200-08	クランプ、チューブ	D12	1	100	4X29.8 (N)
21	95002-41300-04	クランプ、チューブ	D13	1	100	71ZU6 G-300 (N)
22	14431-ZOH-003	アーム_インターバルバルブ ロッカー		1	450	
23	14441-ZOH-003	アーム_エキゾーストバルブ ロッカー		1	750	
24	14730-ZOH-000	リフター-COMP_インレットバルブ		1	750	
25	14740-ZOH-000	リフター-COMP_エキゾーストバルブ		1	1,000	
26	12209-ZOH-003	シールバルブシステム		1	500	
27	14126-ZOH-003	ローラー	4X29.8	1	100	4X29.8
28	14320-ZOH-010	ブローリー-COMP_カムシャフト		1	1,050	
29	14400-Z3E-013	バルブ、タイミング		1	950	71ZU6 G-300
30	UCHIKIRI			1	99,999	
31	14721-Z3E-000	バルブ_エキゾースト		1	600	
32	14751-ZOH-000	スプリング_バルブ		2	100	
33	14771-Z3F-000	リテーナ_バルブスプリング		2	150	

□単価記入なき部品の販売は行っておりません。

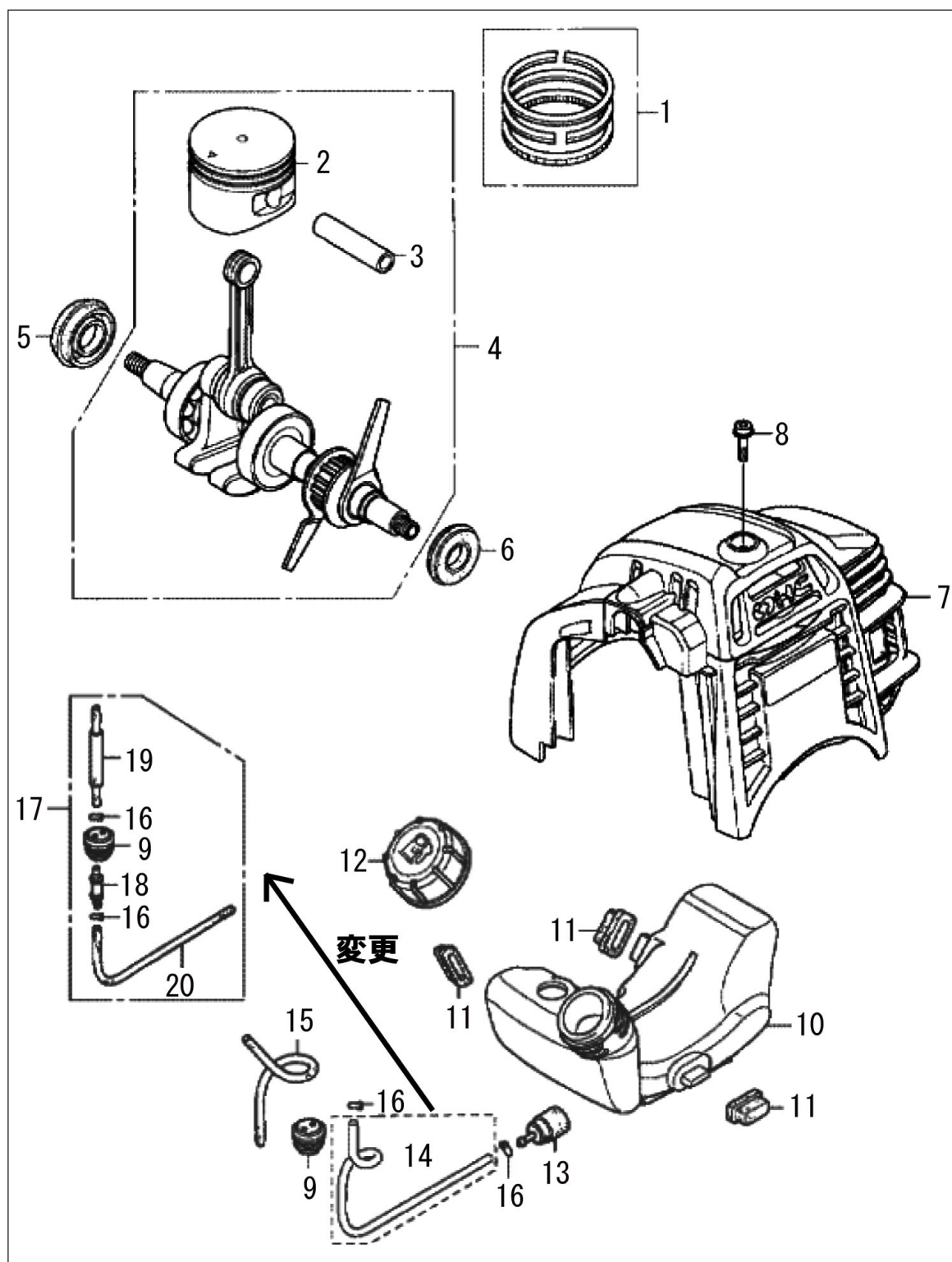
□単価は予告なく変更することがあります。

□表示価格に消費税は含まれておりません。

□送料は別途料金がかかります。

# 2

## クランクシャフト/ピストン/トップカバー/フューエルタンク (MS-H) ホンダ GX25(動噴)



**KOSHIN**

25.01



☐ 単価記入なき部品の販売は行っておりません。☐ 単価は予告なく変更することがあります。☐ 表示価格に消費税は含まれておりません。☐ 送料は別途料金がかかります。

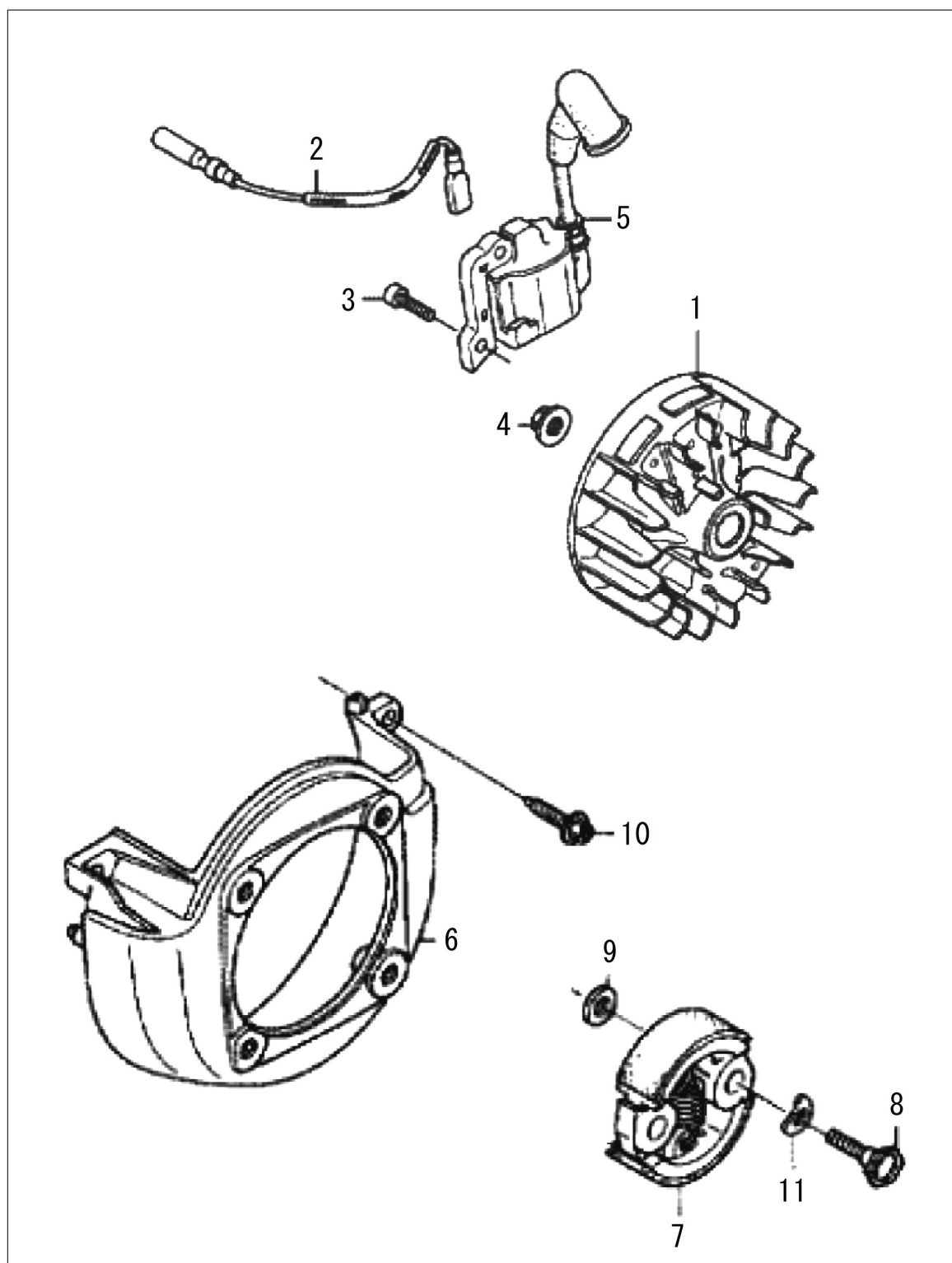
No.	品番	品名	規格・材質	構成数	定価	備考
1	13010-ZOH-000	リングセット_ヒ°ストン		1	800	
2	13101-Z3E-000	ヒ°ストン		1	1,500	
3	13111-ZOH-000	ヒ°ン_ヒ°ストン		1	200	
4	13310-Z3E-000	クランクシャフトCOMP		1	11,500	
5	91211-ZOH-003	オイルシール	12X24X5	1	250	12X24X5
6	91212-ZOH-003	オイルシール		1	250	10X20X5
7	19720-ZOH-020ZB	カバー-COMP、トップ°		1	1,600	
8	90015-ZOH-003	ボルト_トップ°カバー		1	100	
9	17504-ZM3-003	ク°ロメット_フューエルチューブ°		1	200	
10	17511-ZOH-023	タンク_フューエル		1	1,800	
11	17533-ZOH-000	ラバー_タンクマウンティング°		3	100	
12	17620-ZM3-073	キャップ°_タンクマウンティング°		1	750	
13	17672-ZOH-003	フィルター_フューエル		1	300	
14	UCHIKIRI			1	99,999	17に変更
15	17702-ZOH-003	チューブ°_フューエルリターン		1	150	
16	91401-ZM3-003	クリップ°_チューブ°		4	100	
17	17700-ZOH-307	ク°ロメットASSY、フューエルタンク		1	1,350	
18	17519-ZM5-003	フィッティング°		1	300	
19	17701-Z3E-305	チューブ°COMP、フューエルフィード°		1	400	
20	17703-ZOH-J71	チューブ°A_フューエル		1	350	

□単価記入なき部品の販売は行っておりません。

□単価は予告なく変更することがあります。

□表示価格に消費税は含まれておりません。

□送料は別途料金がかかります。

**3****フライホイール／ファンカバー・クラッチ****(MS-H) ホンダ GX25(動噴)** **KOSHIN**

20.02

□単価記入なき部品の販売は行っておりません。

□単価は予告なく変更することがあります。

□表示価格に消費税は含まれておりません。

□送料は別途料金がかかります。

No.	品番	品名	規格・材質	構成数	定価	備考
1	31110-Z3E-004	フライングCOMP		1	2,000	
2	32195-Z0H-000	コート_ストップスイッチ		1	250	
3	90012-Z0H-005	ボルト_ソケット	4X14	2	100	4X14
4	90355-427-770	ナット_フランジ	7MM	1	300	7MM
5	30500-Z3E-004	コイルASSY_イクニッション		1	3,000	
6	19611-Z0H-000	カバー_ファン		1	1,300	
7	22000-Z0H-801	クラッチASSY		1	1,150	~1230202
00	22000-Z0H-U61	クラッチASSY		1	1,150	No.7 1230203~
8	22253-Z0H-003	ボルト_クラッチ		2	150	6MM ~1230202
00	22253-Z0H-U61	ボルト、クラッチ	6MM	2	0	No.8 6MM 1230203~
9	22254-ZM3-003	ワッシャー_クラッチ		2	100	6X15 ~1230202
00	22254-Z0H-U61	ワッシャー、クラッチ		2	0	No.9 6X15 1230203~
10	90009-Z0H-003	ボルト_ソケット	5X20	3	100	5X20
11	22254-Z0H-003	ワッシャー、ウェーブ	8MM	2	150	8MM ~1230202 (N)
00	22255-Z3E-U60	ワッシャー_ウェーブ		2	200	No.11 8MM 1230203~

□単価記入なき部品の販売は行っておりません。

□単価は予告なく変更することがあります。

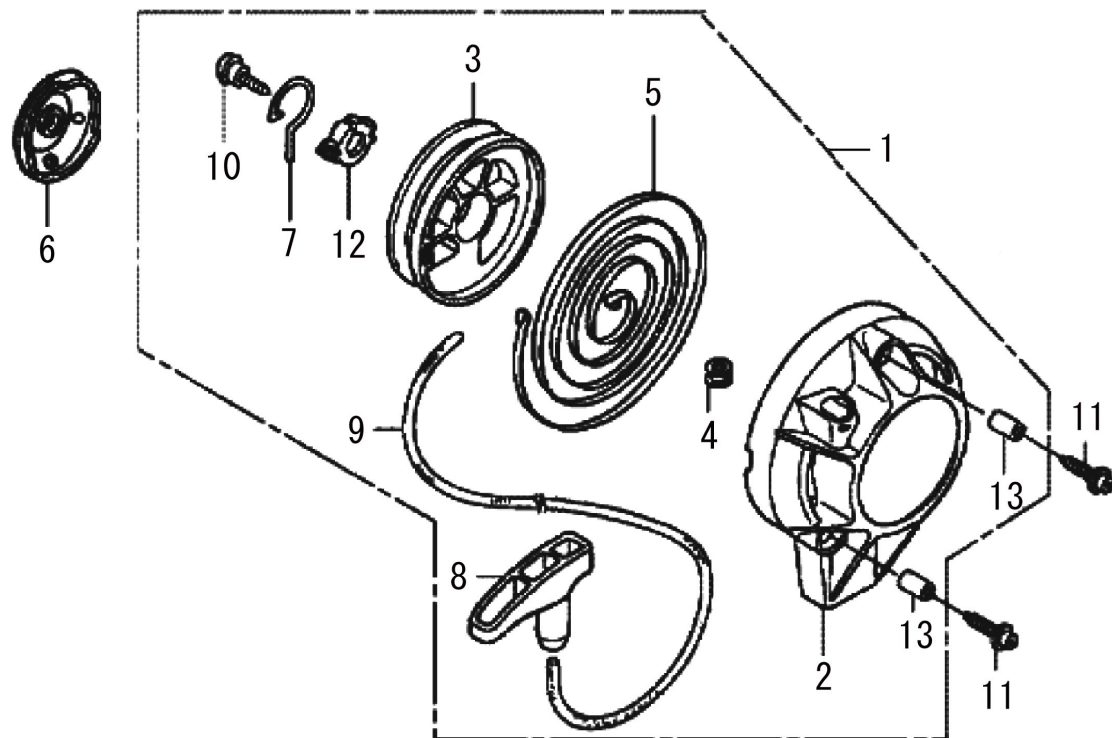
□表示価格に消費税は含まれておりません。

□送料は別途料金がかかります。

4

## リコイルスターター

(MS-H)ホンダ GX25(動噴)



☐ 単価記入なき部品の販売は行っておりません。☐ 単価は予告なく変更することがあります。☐ 表示価格に消費税は含まれておりません。☐ 送料は別途料金がかかります。

No.	品番	品名	規格・材質	構成数	定価	備考
1	28400-Z3E-M01	スターASSY_リコイル		1	3,000	
2	28414-ZOH-003	ケース_リコイルスター		1	1,000	
3	28421-ZOH-003	リール_リコイルスター		1	400	
4	28433-ZM3-003	ガイド_ロープ		1	150	
5	28442-ZOH-003	スプリング_リコイルスター		1	550	
6	28451-ZOH-003	フーリー_リコイルスター		1	250	
7	28459-ZOH-003	アーム_スウィング		1	200	
8	28461-ZM3-003	ノブ_リコイルスター		1	250	
9	28462-ZM3-003	ロープ_リコイルスター		1	250	
10	90012-ZM3-003	スクリーン_セッティング		1	100	
11	90018-ZOH-003	ボルト_ソケット		3	100	5X16
12	91504-ZM3-003	カラー		1	100	
13	91506-ZM3-000	カラーA_ヘッドカバー		3	100	

□単価記入なき部品の販売は行っておりません。

□単価は予告なく変更することがあります。

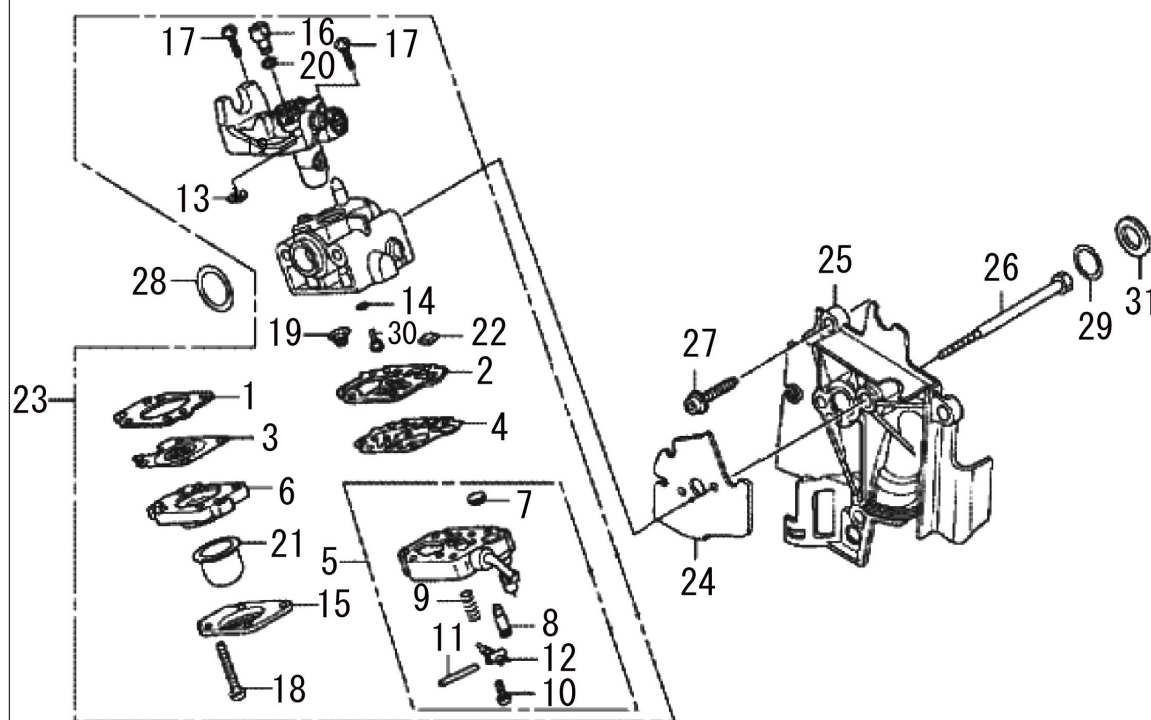
□表示価格に消費税は含まれておりません。

□送料は別途料金がかかります。

5

## キャブレター

(MS-H) ホンダ GX25(動噴)





☐単価記入なき部品の販売は行っておりません。☐単価は予告なく変更することがあります。☐表示価格に消費税は含まれておりません。☐送料は別途料金がかかります。

No.	品番	品名	規格・材質	構成数	定価	備考
1	16010-ZM3-004	ガスケット_メタリック_ダイヤフラム		1	150	
2	16011-ZOH-013	ガスケット_ホップ		1	200	
3	16013-ZOH-003	ダイヤフラムASSY_メタリック		1	1,000	
4	16014-ZM3-004	ダイヤフラム_ホップ		1	250	
5	16015-ZOH-013	ホッパーASSY_ホップ		1	1,800	
6	16017-ZM3-004	ホッパーASSY_エア-パース		1	550	
7	16018-ZM3-802	スクリーン_インレット		1	150	
8	16019-ZM3-004	バルブ_インレットニードル		1	250	
9	16020-ZM3-004	スプリング_メタリック_レバー		1	150	
10	16021-ZM3-004	スクリュー_メタリック_レバー_ピン		1	150	
11	16022-ZM3-014	ピン_メタリック_レバー		1	150	
12	16023-ZM3-004	レバー_メタリック		1	150	
13	16024-ZOH-003	リンク_リテーニング		1	150	
14	16025-ZM3-004	オリング		1	150	
15	16026-ZM3-004	カバー_フライマー_ホップ		1	250	
16	16027-ZM3-004	スイベル		1	250	
17	16028-ZM3-004	スクリュー_スロットルカラー		2	100	
18	16029-ZM3-004	スクリュー_ホップ_カバー		4	100	(N)
19	16030-ZM3-004	スプリング_ホップ		1	100	
20	16031-ZM3-004	ワッシャー		1	100	
21	16032-ZM3-014	ホップ、フライマー		1	250	(N)
22	16035-ZM3-802	フィルター_フューエルインレット		1	700	

□単価記入なき部品の販売は行っておりません。

□単価は予告なく変更することがあります。

□表示価格に消費税は含まれておりません。

□送料は別途料金がかかります。

No.	品番	品名	規格・材質	構成数	定価	備考
23	16100-ZOH-063	キャブレタ-ASSY		1	7,950	
24	16221-ZOH-010	パッキン_キャブレタ-		1	350	
25	19631-ZOH-000	シラウド		1	1,000	
26	90014-ZOH-003	ボルト	5X53	2	100	~1230202
00	90014-ZOH-801	ボルト	5X59	2	100	No.26 1230203~
27	90018-ZOH-003	ボルト_ソケット		3	100	
28	91301-ZM3-000	リング		1	100	14.8X2.4
29	91308-ZOH-003	リング		1	100	12.3X2.4
30	99101-ZOH-0320	ジェット		1	250	#32
00	99101-ZM3-0330	ジェット		1	400	No.30 #33 (N)
00	99101-ZM5-0340	ジェット		1	400	No.30 #34
31	90401-ZOH-000	ワッシャー		1	0	

□単価記入なき部品の販売は行っておりません。

□単価は予告なく変更することがあります。

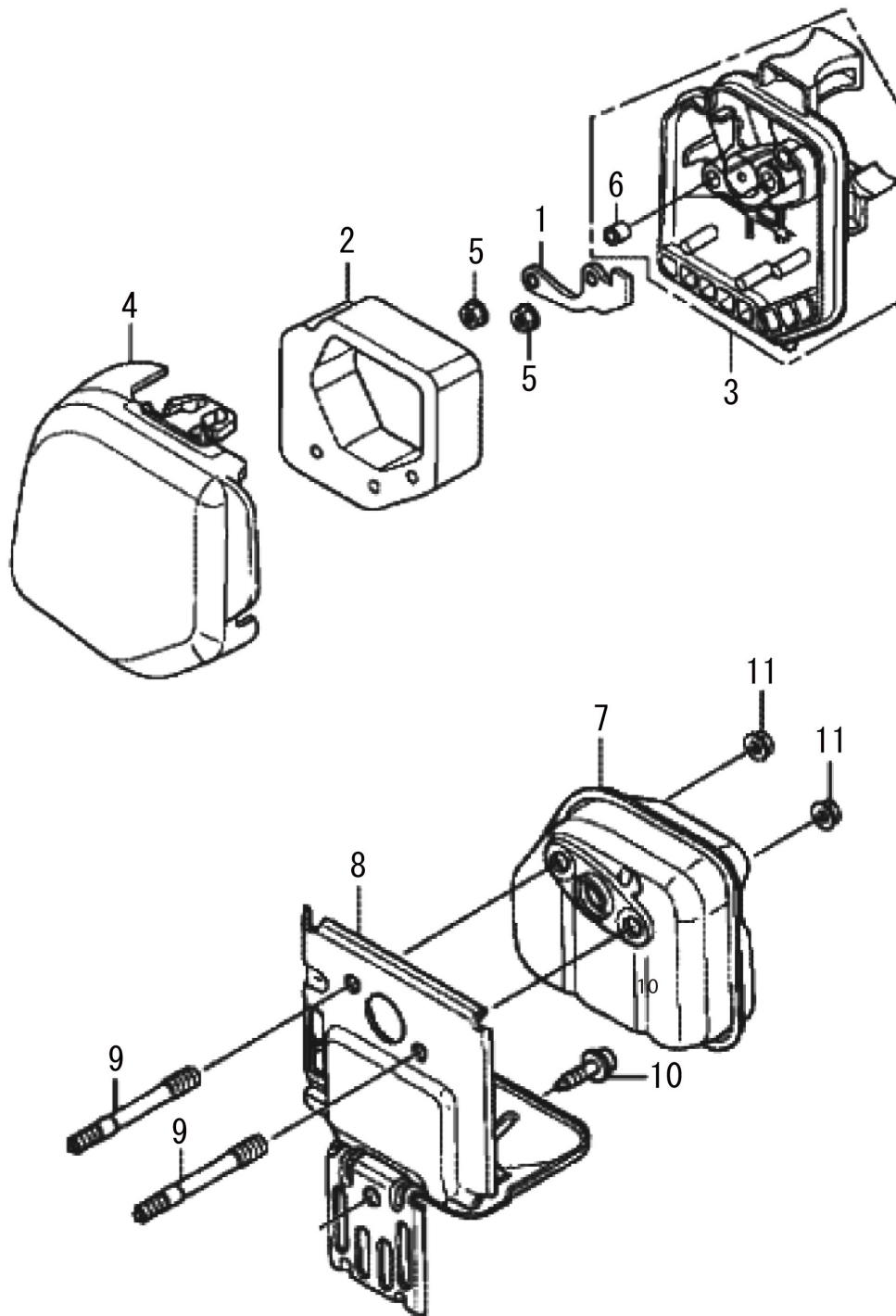
□表示価格に消費税は含まれておりません。

□送料は別途料金がかかります。

6

## エアークリーナー／マフラー

(MS-H) ホンダ GX25(動噴)



☐ 単価記入なき部品の販売は行っておりません。

☐ 単価は予告なく変更することがあります。

☐ 表示価格に消費税は含まれておりません。

☐ 送料は別途料金がかかります。

No.	品番	品名	規格・材質	構成数	定価	備考
1	17204-ZOH-000	プレート_オイルトラップ		1	150	
2	17211-ZOH-000	エレメント_エアクリナー		1	350	
3	17220-ZOH-020	ケースCOMP_エアクリナー		1	550	
4	17231-ZOH-010	カバー_エアクリナー		1	550	
5	94050-05000	ナット_フランジ	5MM	2	100	5MM
6	91503-ZM3-000	カラー_エアクリナー		2	100	
7	18310-ZOH-010	マフラー-COMP		1	1,200	
8	18515-ZOH-000	キャイト_エアエキゾースト		1	350	
9	90001-ZOH-003	ボルト、スタット	5X52	2	100	2.5X42 (N)
10	90011-ZOH-003	ボルト、ソケット	5X10	1	100	5X10 (CT) (N)
11	90136-SM4-901	ナット_セルフロック		2	150	5MM

□単価記入なき部品の販売は行っておりません。

□単価は予告なく変更することがあります。

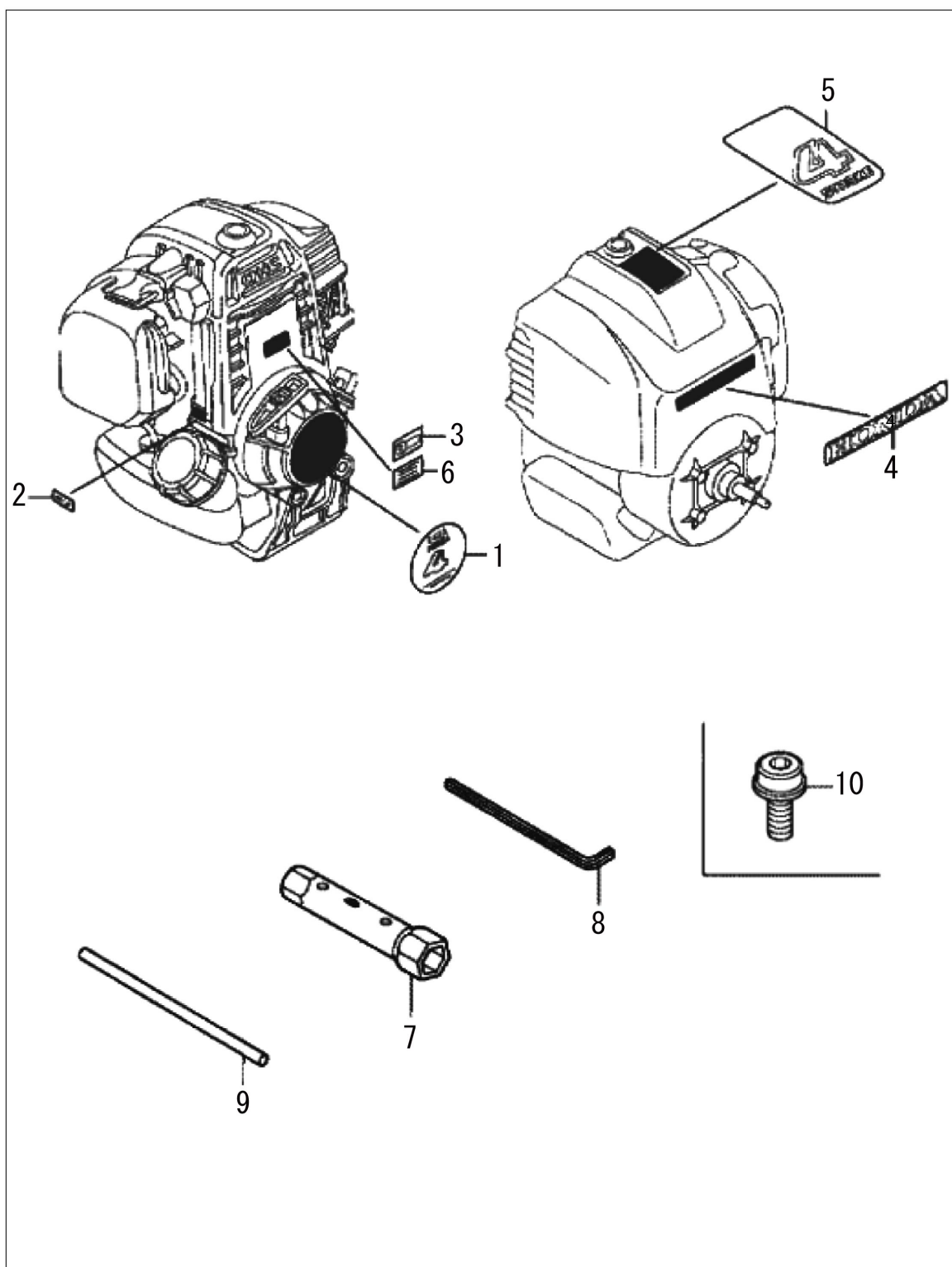
□表示価格に消費税は含まれておりません。

□送料は別途料金がかかります。

7

## ラベル／ツール

(MS-H) ホンダ GX25(動噴)


 **KOSHIN**

19.12

☐ 単価記入なき部品の販売は行っておりません。

☐ 単価は予告なく変更することがあります。

☐ 表示価格に消費税は含まれておりません。

☐ 送料は別途料金がかかります。

No.	品番	品名	規格・材質	構成数	定価	備考
1	87521-ZOH-000	マーク_エンブレム		1	250	
2	87601-ZOH-970	マーク_タイプ		1	150	
3	87135-ZE2-020	ラベル_E-スラック	15.5X27.5	1	100	15.5X27.5
4	87531-ZOH-000	マーク_ホنگ		1	200	
5	87660-ZOH-000	マーク		1	250	
6	87114-ZH7-000	ラベル_ワニング		1	100	
00	87114-ZH7-810	ラベル_ワニング		1	100	No.6
7	89216-045-010	レンチ_スパーキングラック		1	700	
8	89221-KW3-000	レンチ	6か 4MM	1	450	4MM
9	99005-01000	バー_A_ハンドル		1	150	
10	90011-ZOH-811	ボルト_ソケット	5X9	1	100	5X9